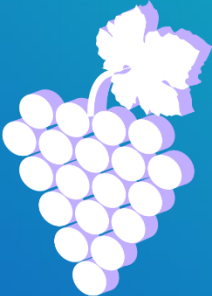


Julie CADOT
Chambre d'agriculture du Tarn-
et-Garonne

LES JOURNÉES IRD EN OCCITANIE



Dephy Ferme Arbonovateur 82
L'Agriculture Biologique, un
moteur pour les
Arbonovateurs !



Leurs actions pour diminuer les phytos !

Le groupe



CARTE D'IDENTITE DU GROUPE

Groupe : **12 exploitations**

Structure : **Chambre d'Agriculture du Tarn-et-Garonne**

Année de constitution : **2011**

Productions principales : **Pomme**

Spécificités du groupe : **Vergers adhérents d'organisations de producteurs**

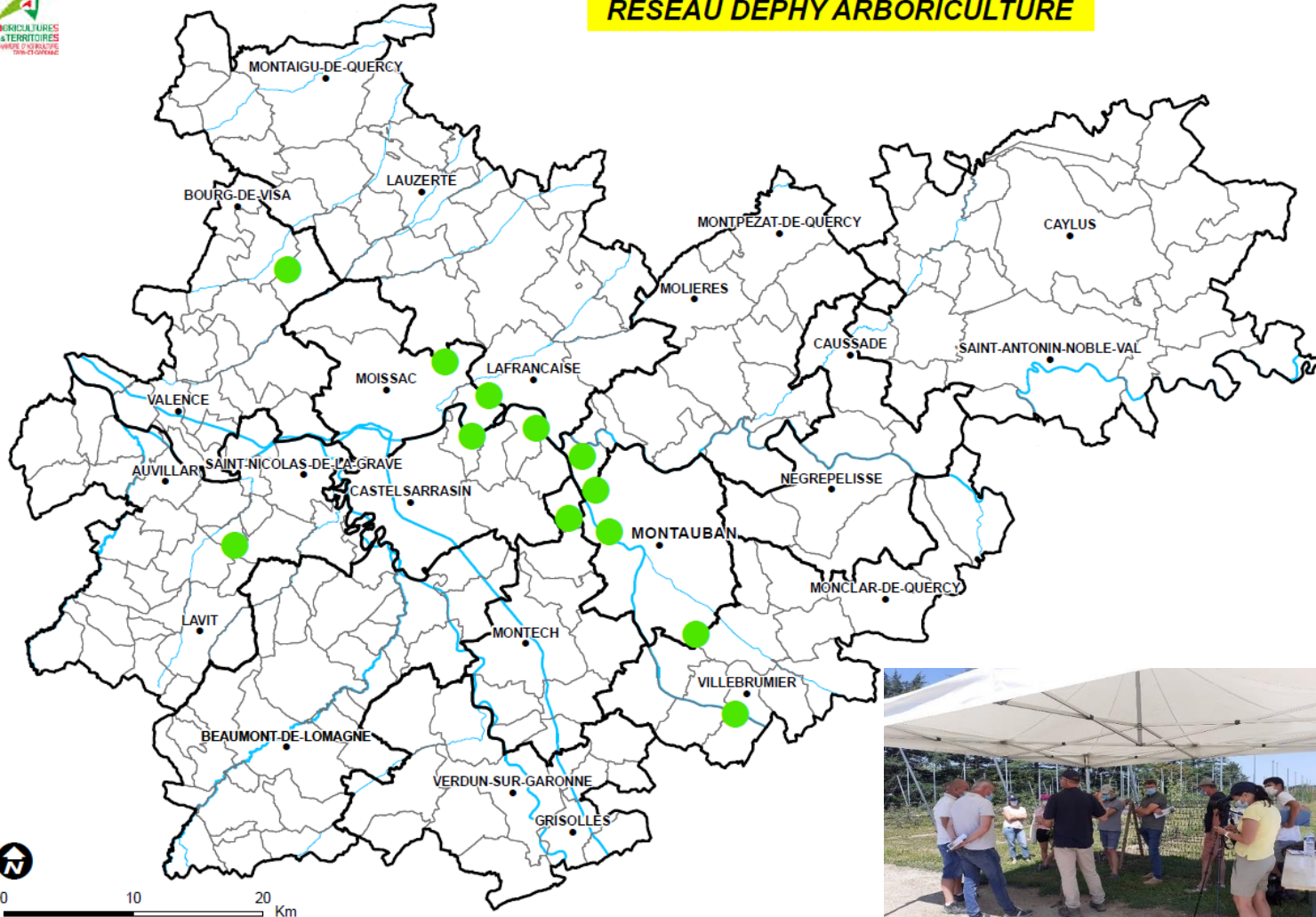
Lycée partenaire : **Lycée agricole de Capou**

Partenariats locaux : **GIEE ArboNovateur, CEFEL**



Date : 26/04/2021

AGRICULTURES
& TERRITOIRES
CHAMBRE D'AGRICULTURE
TARN-ET-GARONNE



RÉSEAU DEPHY ARBORICULTURE

Réalisation CA82 - Sources: Données CA82 / BD TOPO © IGN 2012



Le groupe – principales thématiques



Principales thématiques du projet collectif :

- Conversion / plantation de pommiers résistants à la tavelure et conduits en AB
- Expérimentation de nouvelles techniques ; bâches anti-pluie, pulvérisation fixe, PNPP ...
- Raisonnement de la lutte chimique
- Aménagements pour favoriser la biodiversité
- Alternatives au désherbage chimique et au glypho
- Substitution par des produits de biocontrôle



Le groupe

Fermes DEPHY ArboNovateur 82

Arboriculture

Fruits à pépins

Conduite de la vigne et du verger

Lutte génétique

Régulation biologique et biocontrôle

Variétés et matériel végétal

Année de publication 2019 (mise à jour le 04 août 2021)



IMPRIMER



PARTAGER



Carte d'identité du groupe



Structure de l'ingénieur réseau
Chambre d' Agriculture du Tarn-et-Garonne

Nom de l'ingénieur réseau
Julie CADOT

Date d'entrée dans le réseau
2010

12

Nombre d'agriculteurs
dans le groupe.

Présentation du groupe

Le groupe Ferme DEPHY ArboNovateur 82 est engagé depuis 2010 dans la réduction de l'usage des produits phytosanitaires. Ce groupe compte 12 arboriculteurs, dont 9 sont engagés dans le groupe depuis sa création.

Les exploitations sont toutes situées en Tarn-et-Garonne, premier département Français producteur de pommes. Elles sont représentatives de la structuration de la filière pomme du département qui est fortement organisée en coopératives avec une grosse part de pomme vendue à l'export. Les conversions en Agriculture Biologique ont été importantes ces dernières années, et aujourd'hui 11 producteurs ont un atelier en bio.

Productions principales : Pomme, prune

Spécificités du groupe : ce groupe rassemble des producteurs adhérents aux différentes organisations de producteurs du département, soit 7 organisations de producteurs sur 10 associées au réseau ferme, dont Blue Whale.

Lycées partenaires : Lycée agricole de Capou

Partenariats locaux : CEFEL, CUMA 82, BlueWhale, GIEE Arbonovateur

Ressources complémentaires

CONVERSION À L'AGRICULTURE BIOLOGIQUE D'UN SYSTÈME DE CULTURE POMME À BASE DE VARIÉTÉS RÉSISTANTES À LA TAVELURE →

Liens vers les vidéos

▶ **TÉMOIGNAGE DIDIER TERRADE** →

▶ **TÉMOIGNAGE OLIVIER DUTERTRE** →

▶ **L'ECLAIRVALE® : UNE SOLUTION D'ÉCLAIRCISSEMENT MÉCANIQUE EN VERGER** →

▶ **ÉCRASEMENT AU ROULEAU DE L'ENHERBEMENT INTER-RANG** →

▶ **RENCONTRES ALTERNATIVES PHYTO EN ARBORICULTURE FRUITIÈRE** →

Contact



FICHE TRAJECTOIRE

VERS DES SYSTÈMES
ÉCONOMES EN PRODUITS
PHYTOSANITAIRES



EARL DE BORDE HAUTE

Conversion à l'Agriculture Biologique
d'un système de culture Pomme à base de
variétés résistantes à la tavelure

Philippe Planavergne

ARBORICULTEUR

31/12/2020

LA FERME DEPHY



Localisation :
Villemade, (82) Vallée de
l'Aveyron

Espèce/ Appellation :
Pommes : Ariane et Story

SAU :
Total : 50 hectares
Atelier Arbo : PFI : 32 ha
AB : 12,8 ha
Système de culture DEPHY : 12,8

Circuit commercial : circuit long
exclusivement

Autre ateliers :
Aucun

Main d'œuvre :
1 permanents et 12 saisonniers
réguliers

Spécificité :
Certification Global Gap,
Agriculture Biologique,
HVE en 2021

LE SYSTÈME DE CULTURE DEPHY

Espèce et Variété (s) ou types de variété(s) : Pommes Ariane et
Story
Objectif de rendement : 50 T/ha
Certification / Label : Global Gap et AB
Agroéquipement : filets para-grêle, matériel de désherbage
mécanique (Herbanet, lames) et machine d'éclaircissage
mécanique (Eclairvale)
Éléments déterminants du système : variétés résistantes à la
tavelure



Objectifs et motivations de l'agriculteur

En 2005, Philippe a planté une variété résistante à la tavelure, Ariane (variété club), dans le cadre d'un programme de plantation via son Organisation de Producteurs. L'objectif est de diminuer significativement l'usage des produits phytosanitaires grâce à cette variété.

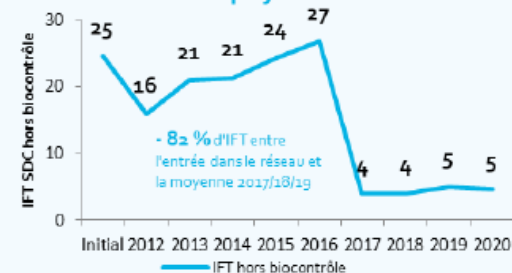
En 2012, Philippe intègre le réseau DEPHY Ferme « Arbonovateur 82 ».

Après plusieurs années de mauvaises valorisations, entre 0,2 à 0,25€/kg, il prend la décision en 2016 de convertir cette variété en Agriculture Biologique.

Aujourd'hui, cette conversion en AB lui permet :

- de diminuer très fortement l'utilisation des produits phytosanitaires,
- de valoriser très correctement ses efforts, ce qui n'est pas le cas avec les différents cahiers des charges en agriculture conventionnelle. Aujourd'hui, la production d'Ariane en AB lui permet de couvrir presque totalement l'ensemble des frais de l'exploitation.

Des phytos en baisse



Méthode de calcul : IFT à la cible visée non millésimé.

La conversion en AB



2016 – Les témoignages de 2 producteurs déjà en AB à l'époque, m'ont conforté de convertir les Arianes en AB. Alors que je beaucoup de mes collègues, arracher ou variété qui n'était pas du tout rentable.



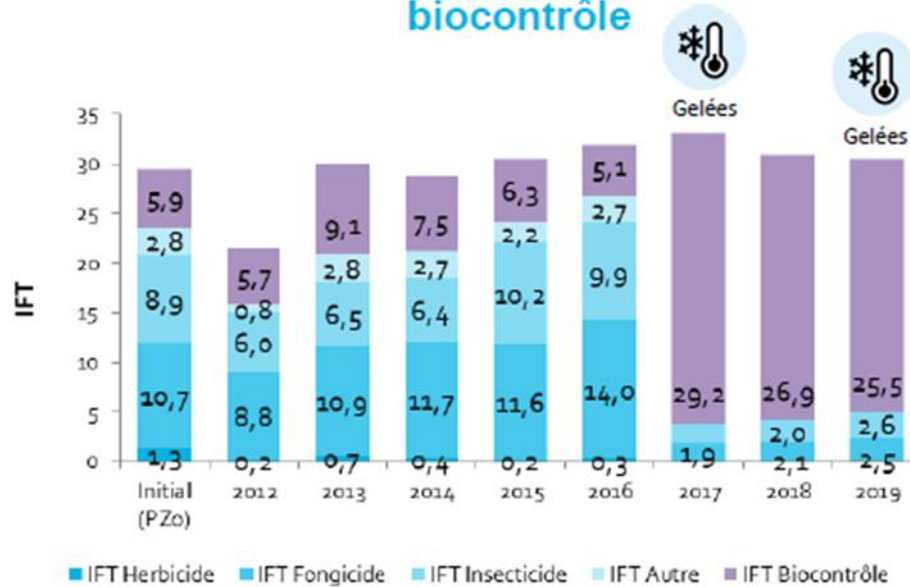
1993

Installation sur exploitation familiale)

1998

1999

Évolution de l'utilisation des produits phytosanitaires et du biocontrôle



On distingue clairement 2 périodes sur ce graphique :

- De 2009 à 2016 : on observe un IFT hors biocontrôle relativement bas lié à la variété résistante à la tavelure, mais il n'y a pas ou très peu de réduction de cet IFT hors biocontrôle.
- A partir de 2017, on observe une très forte baisse de l'IFT chimique fongicide et insecticide suite à la conversion en Agriculture Biologique. Les fongicides « classiques » sont substitués essentiellement par du soufre et du cuivre, et les insecticides par le virus de la granuloze et des solutions à base de *Bacillus Thurengensis* (BT), ce qui se traduit par une très forte augmentation de l'IFT biocontrôle.



La conversion des Arianes en AB a une très bonne valorisation de la production (multiplication du chiffre d'affaire par hectare). Aujourd'hui, il est important de proposer une production diversifiée en AB, c'est pourquoi je vais planter une variété RT jaune « Inogo » fin 2021.



2018

2019

Plantation de variétés RT STORY en AB (5ha)

2017

Évènement/changement au niveau de l'exploitation

2016

Évènement/changement agronomique au niveau du système de culture



mm sur pommier. Son utilisation est une alternative à l'éclaircissage chimique ou manuel.

spécifiques au AB: perceps / lame / machine éclaircissage

Machine d'éclaircissage mécanique

age mécanique peut être adapté boutons au stade

de tiges (également ou moins rigides. Elle a les fruits au stade 30-35

La gestion de l'enherbement

<https://ecophytopic.fr/sites/default/files/2020-10/Tem-Agroeco-Bouysset-HD.pdf>



STRATEGIES DE GESTION

Jean-Louis
FAVORISER LA
GESTION DE L'

OBJECTIFS GÉNÉRAUX



N'avoir que de **variétés résistantes** ou tolérantes à la **tavelure**



Produire de façon la plus **naturelle** possible

OBJECTIFS GLOBAUX DE L'ATELIER DE PRODUCTION



Produire **40T/ha** en moyenne



Produire le plus **naturellement** possible en accord avec le cahier des charges AB



Pas de travail du sol



limiter les interventions (le temps passé sur le tracteur...)

OBJECTIFS AGRONOMIQUES



Favoriser au maximum la **régulation** des **ravageurs** (pucerons) par la faune auxiliaire



Préserver la vie et la **structure du sol**

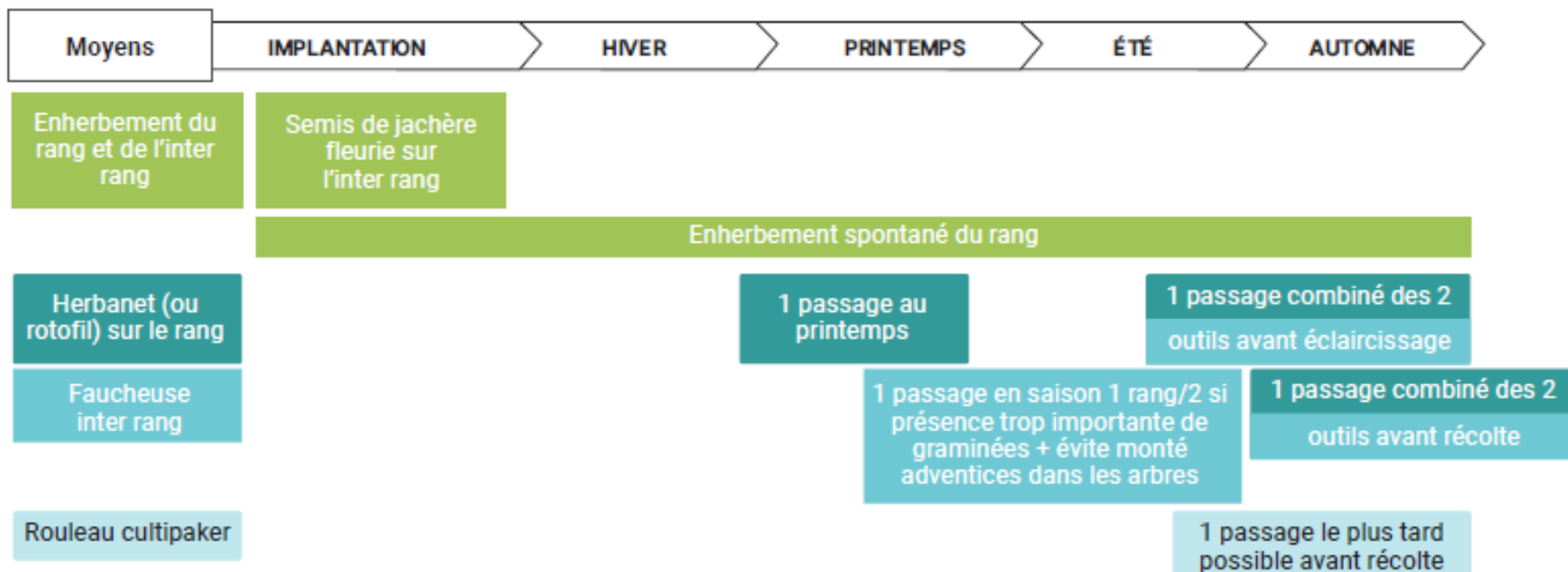
- Enherbement spontané ou semé de l'inter-rang pour favoriser la biodiversité
- Limitation des tontes et broyages pour avoir des fleurs sur la plus longue période possible
- Jamais de fauche rase (mini 15 à 20 cm)
- Fauche limitée pour ne pas favoriser les graminées

- Pas de travail du sol
- Enherbement du rang et de l'inter-rang pour améliorer la structure du sol
- Pas de labour ni de travail du sol profond avant plantation



Jean-Louis Bouys
gérant de l'exploita

La gestion de l'enherbement



NIVEAU D'ACCEPTATION

Sur le rang :

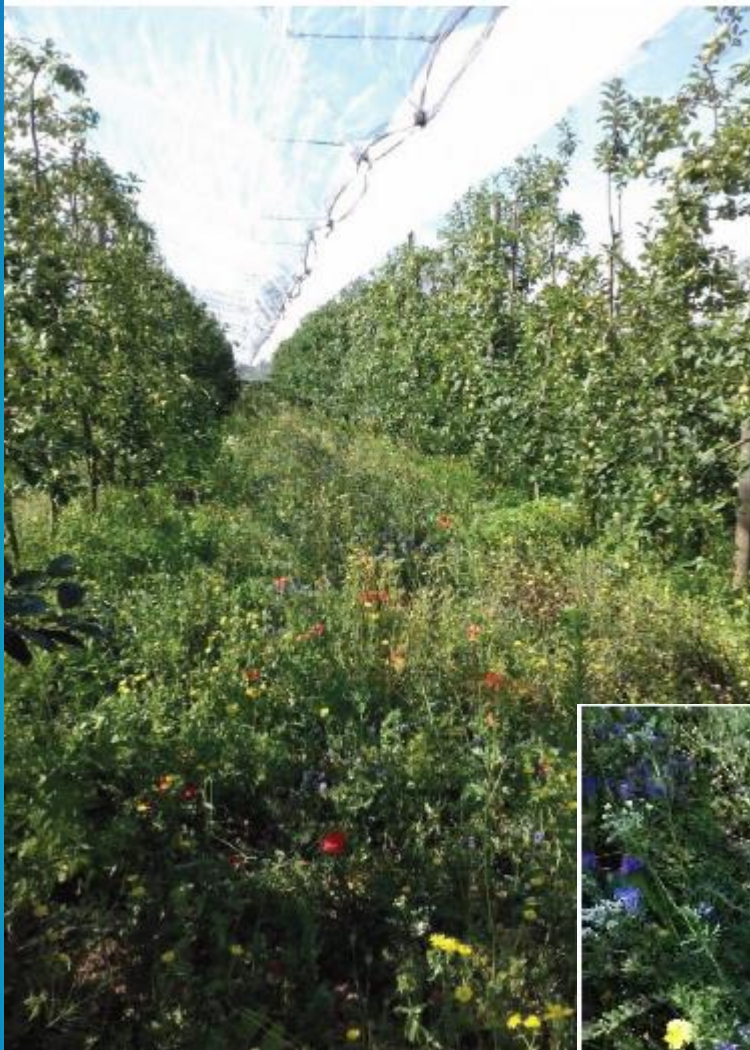
accepte un fort salissement mais pas de lierre ou de liseron

Sur l'inter-rang :

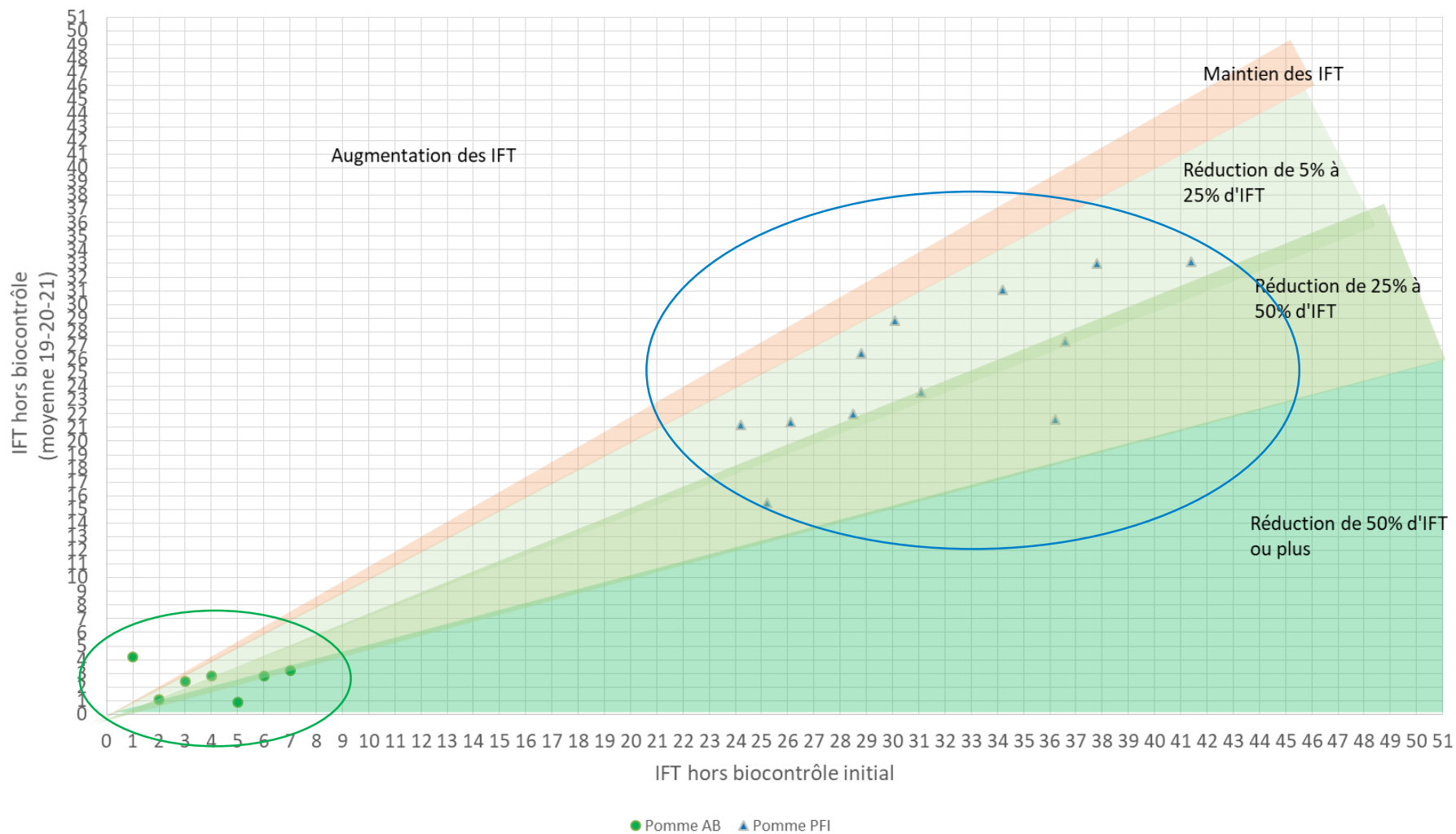
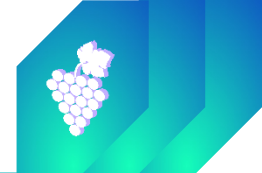
idem, présence de gros pied de laiche paniculée sur certaines parcelles
Roule l'inter-rang pour ne pas gêner le personnel lors de la récolte



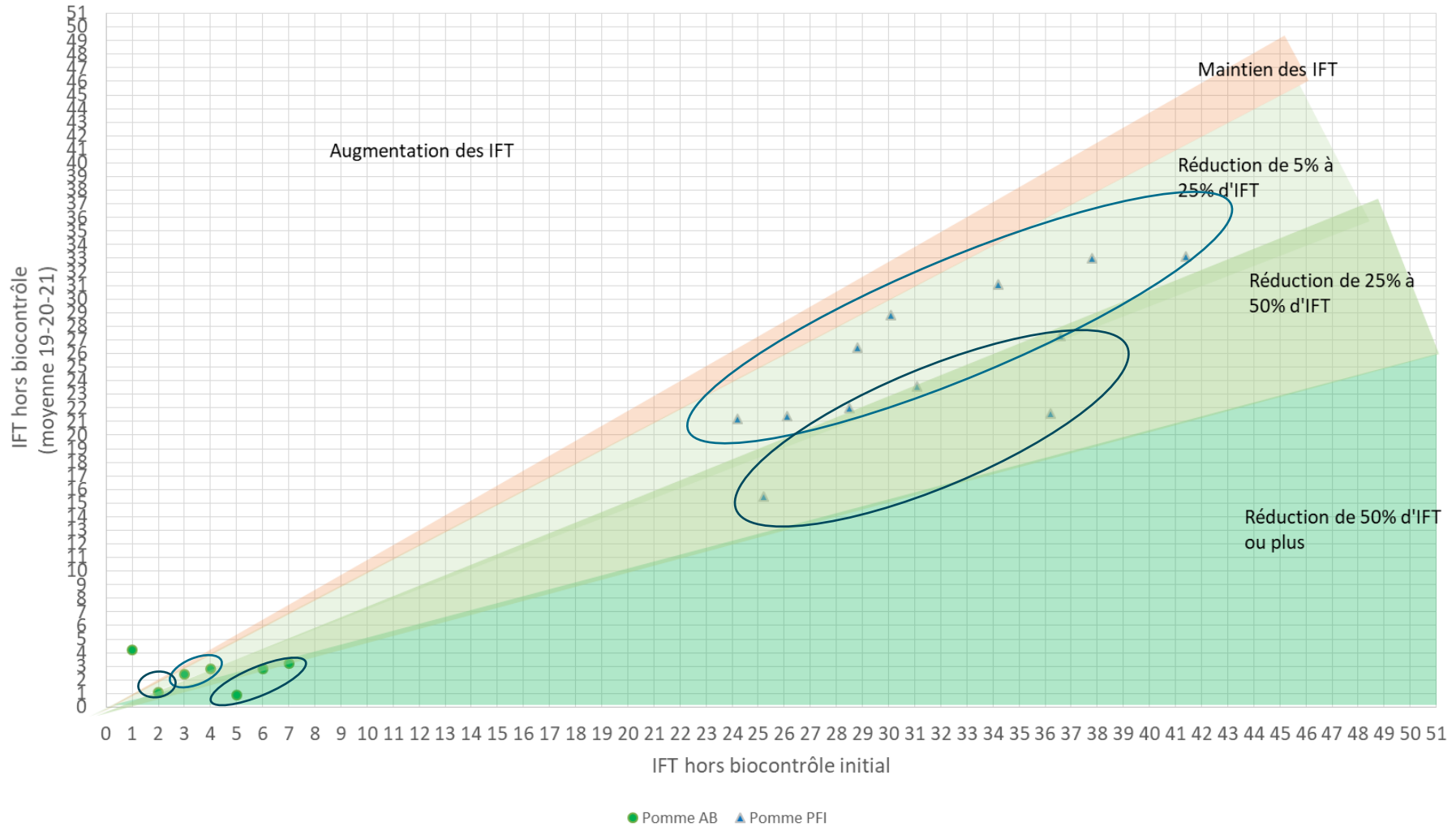
La gestion de l'enherbement



Et les IFT alors ... ?



Et les IFT alors ... ?



Julie CADOT
julie.cadot@agri82.fr

LES JOURNÉES IRD EN OCCITANIE



RDV le 22 juin à Montauban !

