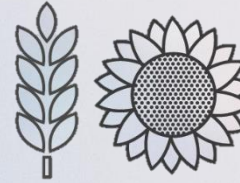


LES JOURNÉES IRD

EN OCCITANIE



GRANDES
CULTURES



CONTEXTE DE LA FILIÈRE GRANDES CULTURES EN OCCITANIE
ET IMPACT DES POLITIQUES PUBLIQUES

NELLY DUBOSC (CRA OCCITANIE)

» PLAN DE L'INTERVENTION

1. La place des grandes cultures dans le paysage agricole régional
 - ✓ L'Occitanie, région agricole
 - ✓ Les grandes cultures dans le paysage régional
 - ✓ Le poids économique de la filière
 - ✓ Les exploitations de grandes cultures
2. Évolutions de la production depuis 30 ans
 - ✓ Évolution des surfaces
 - ✓ Évolution des rendements
3. Quel impact des politiques publiques ?
 - ✓ Les grandes cultures et la PAC, petite histoire
 - ✓ La réforme de 2014



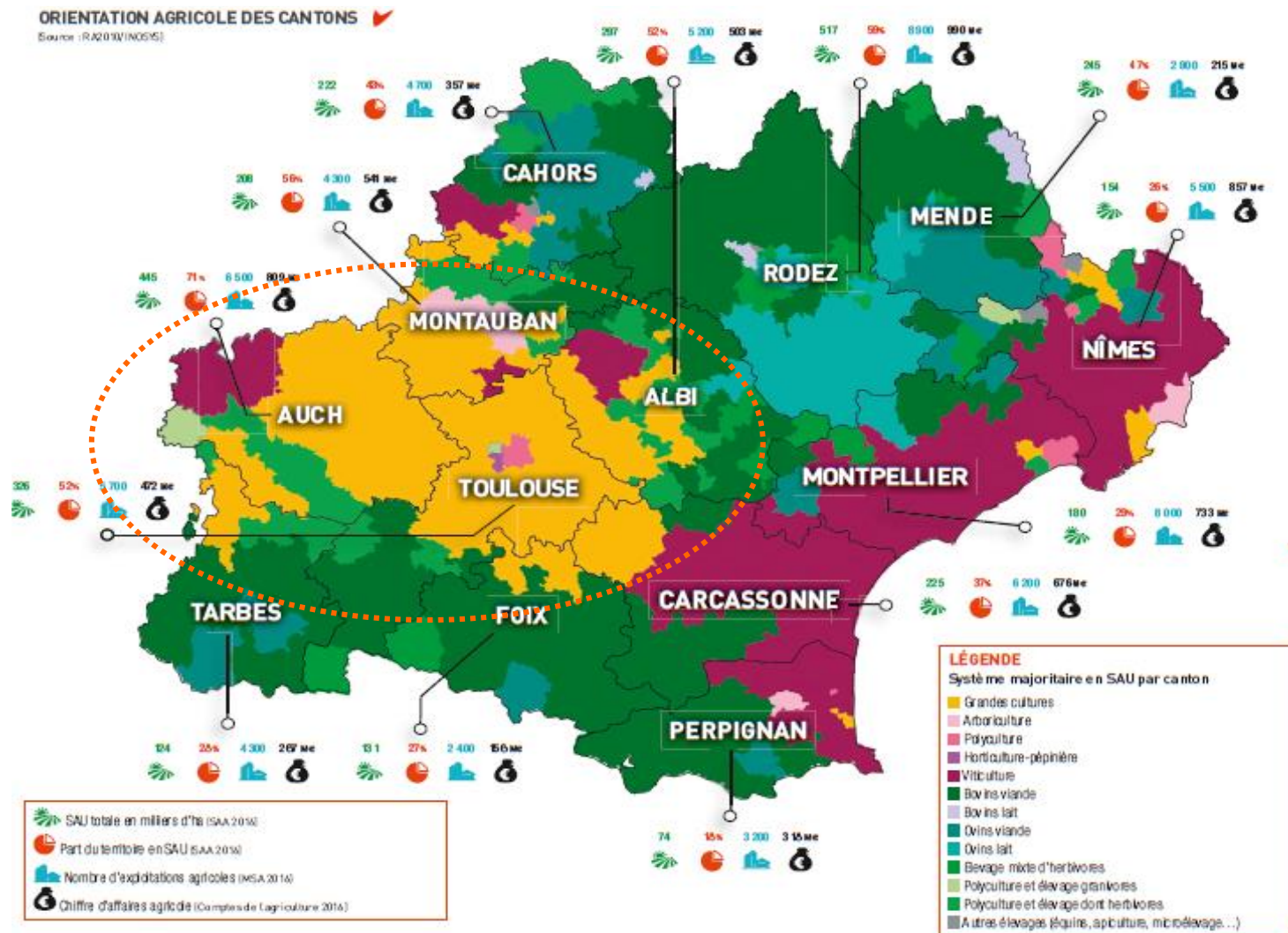
LA PLACE DES GRANDES CULTURES DANS LE PAYSAGE AGRICOLE RÉGIONAL



» L'OCCITANIE, RÉGION AGRICOLE

- **67 600 exploitations agricoles**
 - 16% des exploitations agricoles métropolitaines
 - **2^e région** française pour le nombre d'exploitations
- **3,2 millions d'hectares de SAU**
 - 12% de la SAU métropolitaine
 - **2^e région** française pour la SAU totale
 - 46 ha en moyenne par exploitation → **12^e région** française pour la SAU par exploitation
- **Agriculture et agroalimentaire**
 - 160 000 emplois
 - 14 Mds de chiffre d'affaires (50% production agricole et 50% IAA)
- **16 540 € de revenu par actif non salarié** (RCAI/UTANS moyenne 2013-2015)
 - **Niveau de revenu inférieur de 35% à la moyenne nationale**

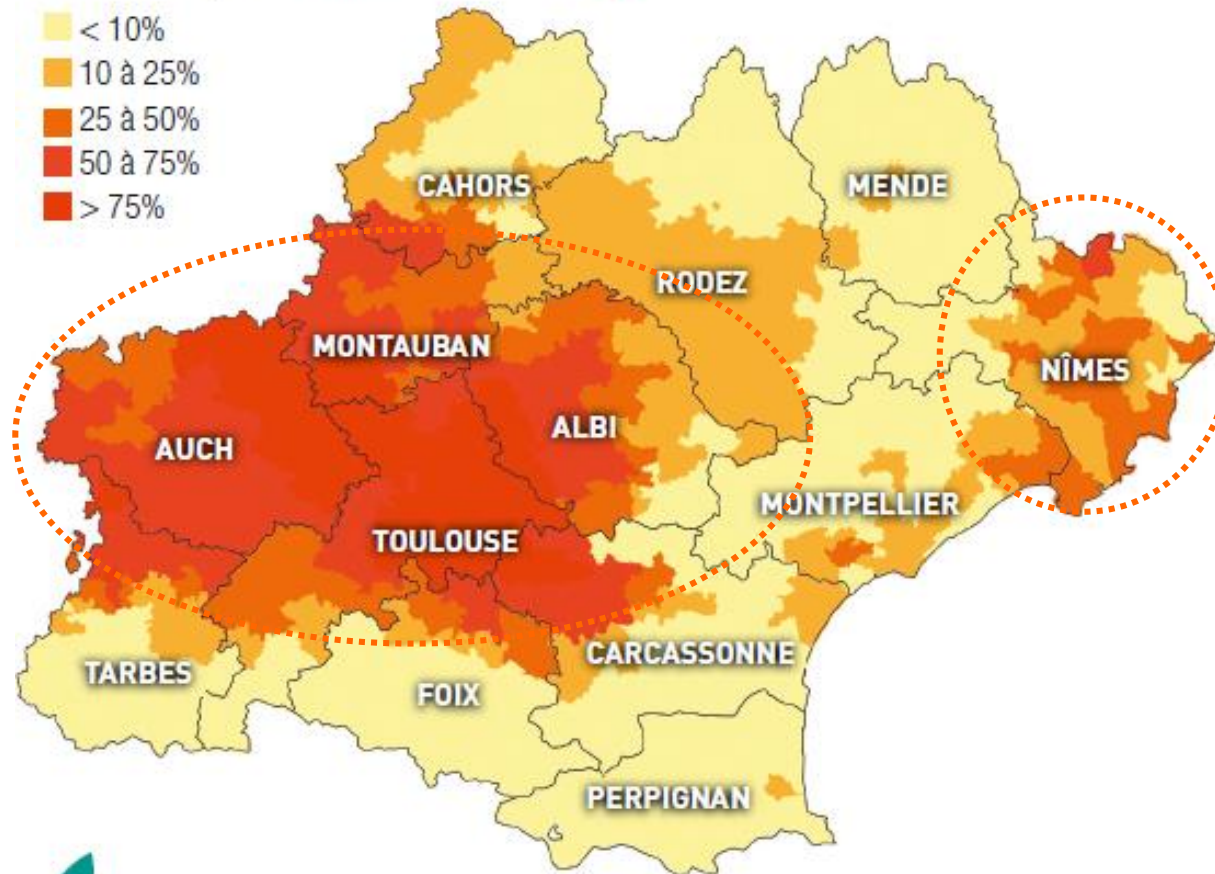
LES GRANDES CULTURES DANS LE PAYSAGE RÉGIONAL



LES GRANDES CULTURES DANS LE PAYSAGE RÉGIONAL

Part de la SAU cantonale consacrée aux grandes cultures :

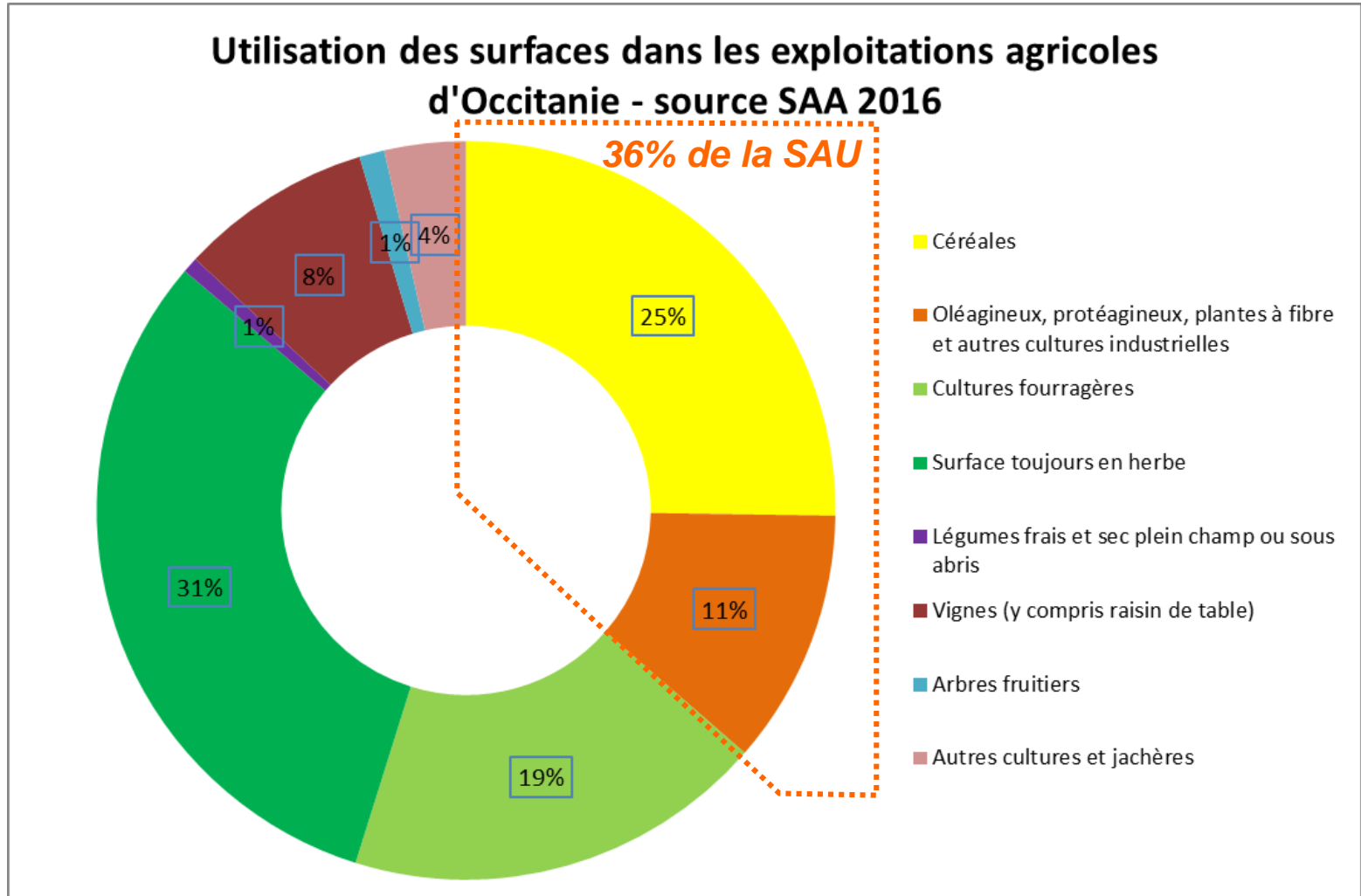
- < 10%
- 10 à 25%
- 25 à 50%
- 50 à 75%
- > 75%



 RÉPARTITION DES SURFACES EN GRANDES CULTURES

[Source : RA 2010]

LES GRANDES CULTURES DANS LE PAYSAGE RÉGIONAL



LES GRANDES CULTURES DANS LE PAYSAGE RÉGIONAL



SURFACES CULTIVÉES EN GRANDES CULTURES EN 2016

[Source : SAA 2016]

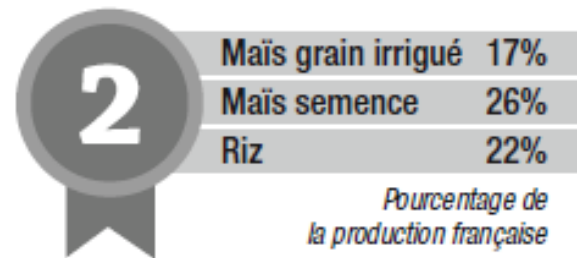
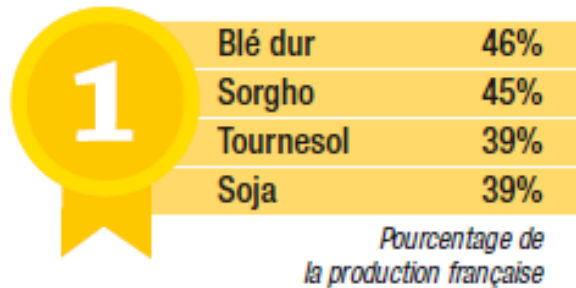
Surfaces en grandes cultures y compris semences

Blé tendre	276 000 ha
Tournesol	205 000 ha
Blé dur	149 000 ha
Maïs grain	129 000 ha
Orge	110 000 ha
Soja	55 000 ha
Colza	48 000 ha
Triticale	46 000 ha
Protéagineux	34 000 ha
Autres céréales	30 000 ha
Sorgho	20 000 ha
Maïs semence	18 000 ha
Avoine	10 000 ha
Riz	3 000 ha
Autres oléagineux	3 000 ha

759 000 ha soit
2/3 de la
surface en GC

LE POIDS ÉCONOMIQUE DE LA FILIÈRE

PALMARÈS DE LA RÉGION [Source : SAA 2016]



- **1,036 Mds d'€ de chiffre d'affaires**
→ 15% du CA régional en 2016
- **5^e région française** en surface totale en GC et 1^e en surface de GC Bio
- **2^e exportateur** français de blé dur
- Estimation filière : **37 000 emplois**

LES EXPLOITATIONS DE GRANDES CULTURES

- **14 000 exploitations** ont un atelier de GC significatif (> 20 ha) en 2010
 - Soit ¼ des exploitations agricoles d'Occitanie
 - SAU moyenne de 100 ha dont 2/3 de GC
 - 1,8 UTA
- Près de **10 000 sont spécialisées** en grandes cultures
 - 670 000 ha de SAU → 21% de la SAU régionale
 - 12 000 UTA → 12% de la main d'œuvre régionale
- **7 000 exploitations spécialisées COP**
 - 53% de la surface régionale en GC
 - 8 700 UTA dont 7% de main d'œuvre salariée



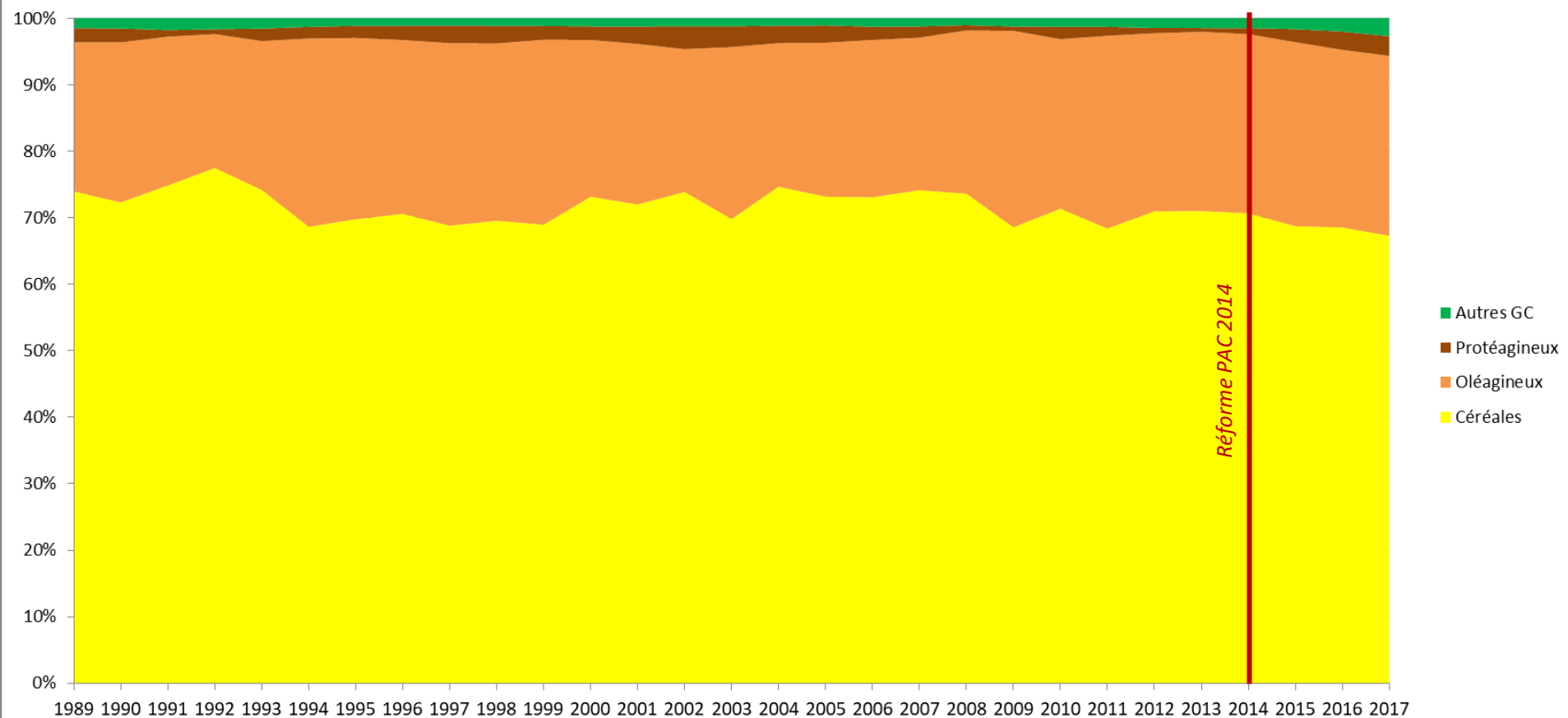
ÉVOLUTIONS DE LA PRODUCTION DEPUIS 30 ANS

ÉVOLUTION GLOBALE DES SURFACES CULTIVÉES (1989-2017)

- Sur la période 1989 – 2017, **la SAU totale** (y compris SAU hors exploitations) de la région **a diminué de 8 %** (306 000 ha)
- A première vue, la répartition globale a peu changé : en moyenne **32 % de grandes cultures** ; 53 % de SF ; 11 % de cultures pérennes et cultures spécialisées ; 4 % de jachère.
- Mais des évolutions importantes et différentes selon les types de cultures :
 - ↘↘ des cultures fruitières, maraîchères, horticoles, des PPAM et des vignes
 - ↘ des **céréales** et de la STH
 - ↗ des **oléagineux**, des cultures fourragères et PT et de la jachère
 - ↗↗ des **protéagineux et autres cultures industrielles**

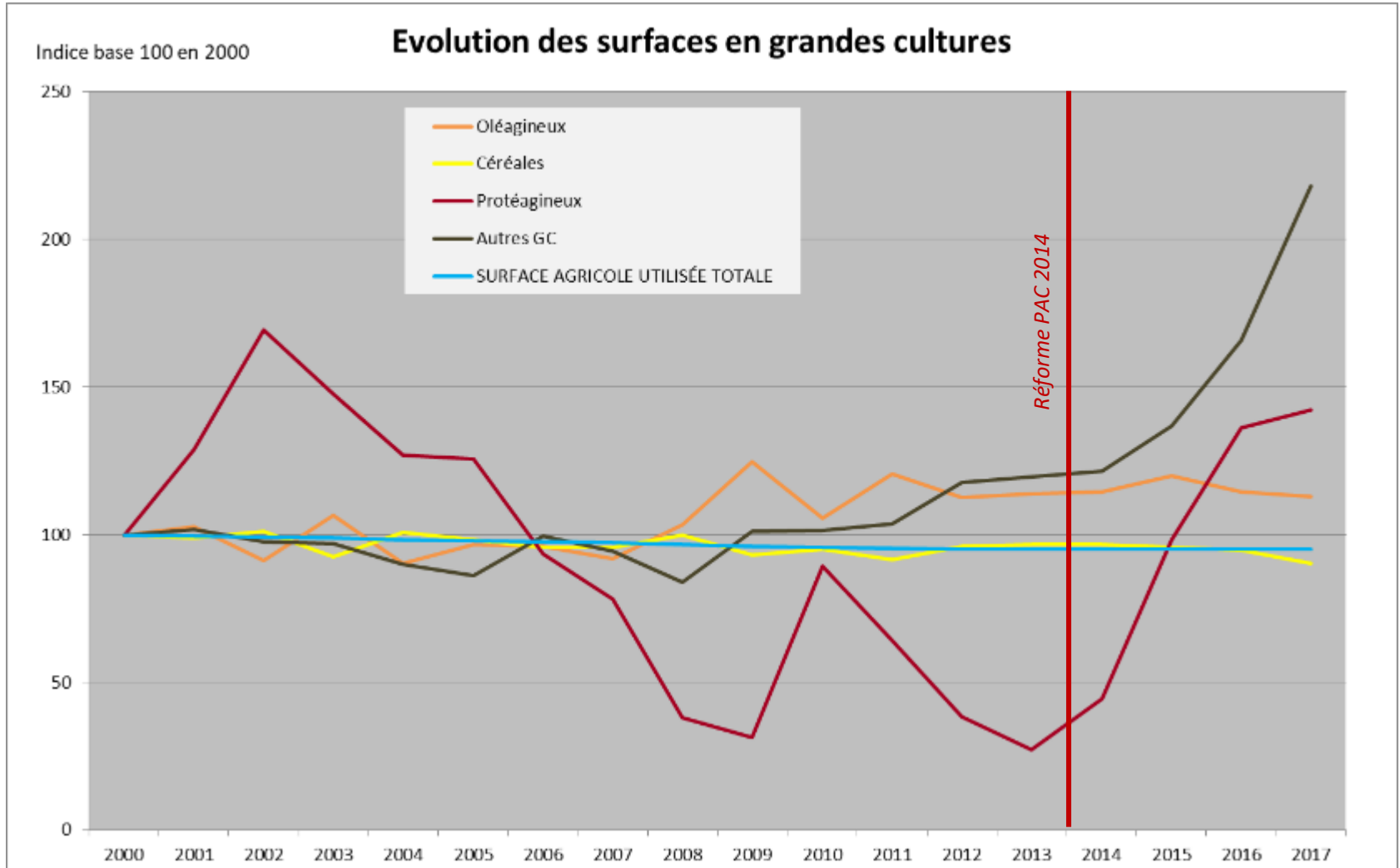
ÉVOLUTION DES SURFACES CULTIVÉES EN GRANDES CULTURES

Evolution relative des surfaces cultivées en GC



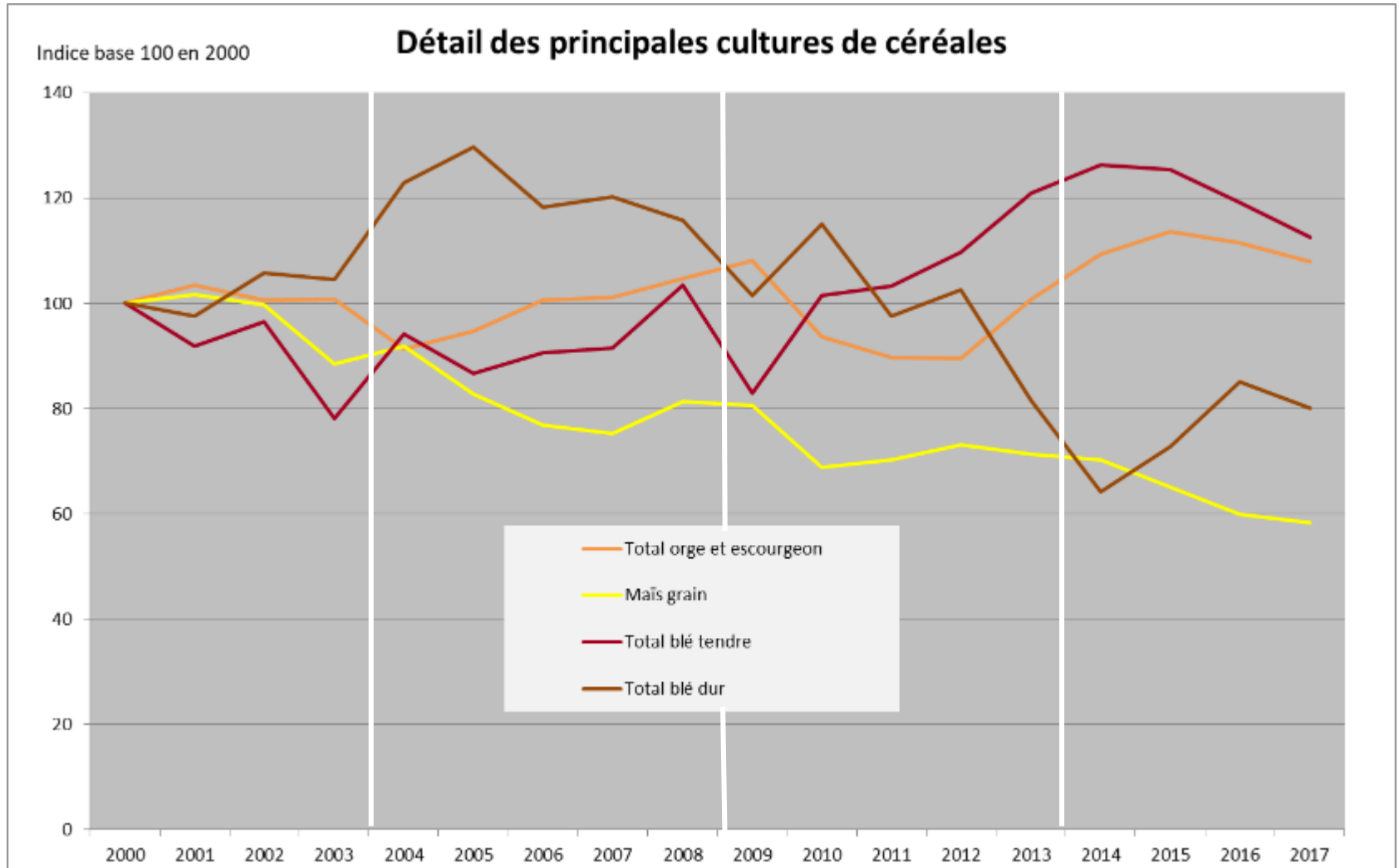


ÉVOLUTION DES SURFACES CULTIVÉES EN GRANDES CULTURES



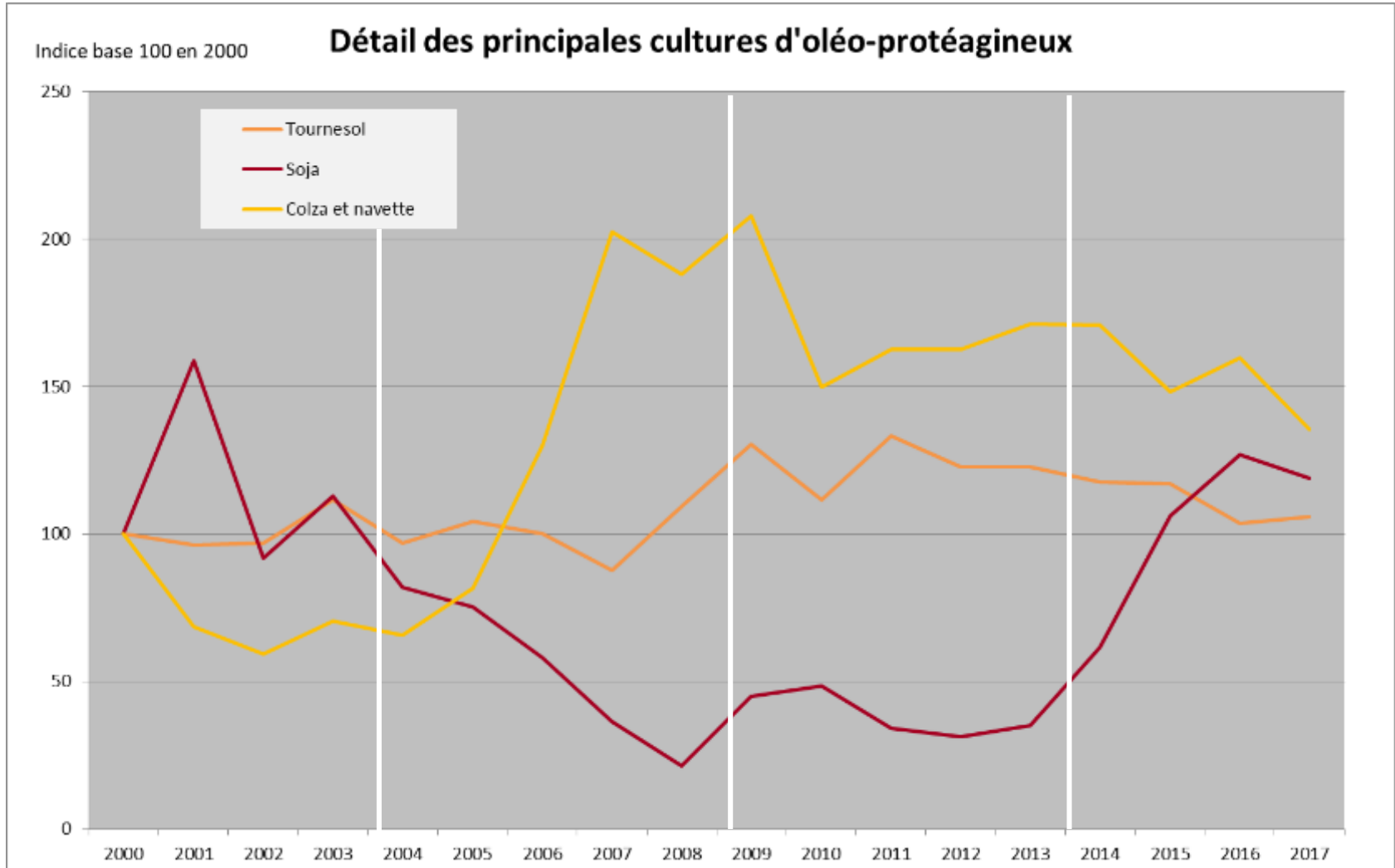


ÉVOLUTION DES SURFACES CULTIVÉES EN GRANDES CULTURES

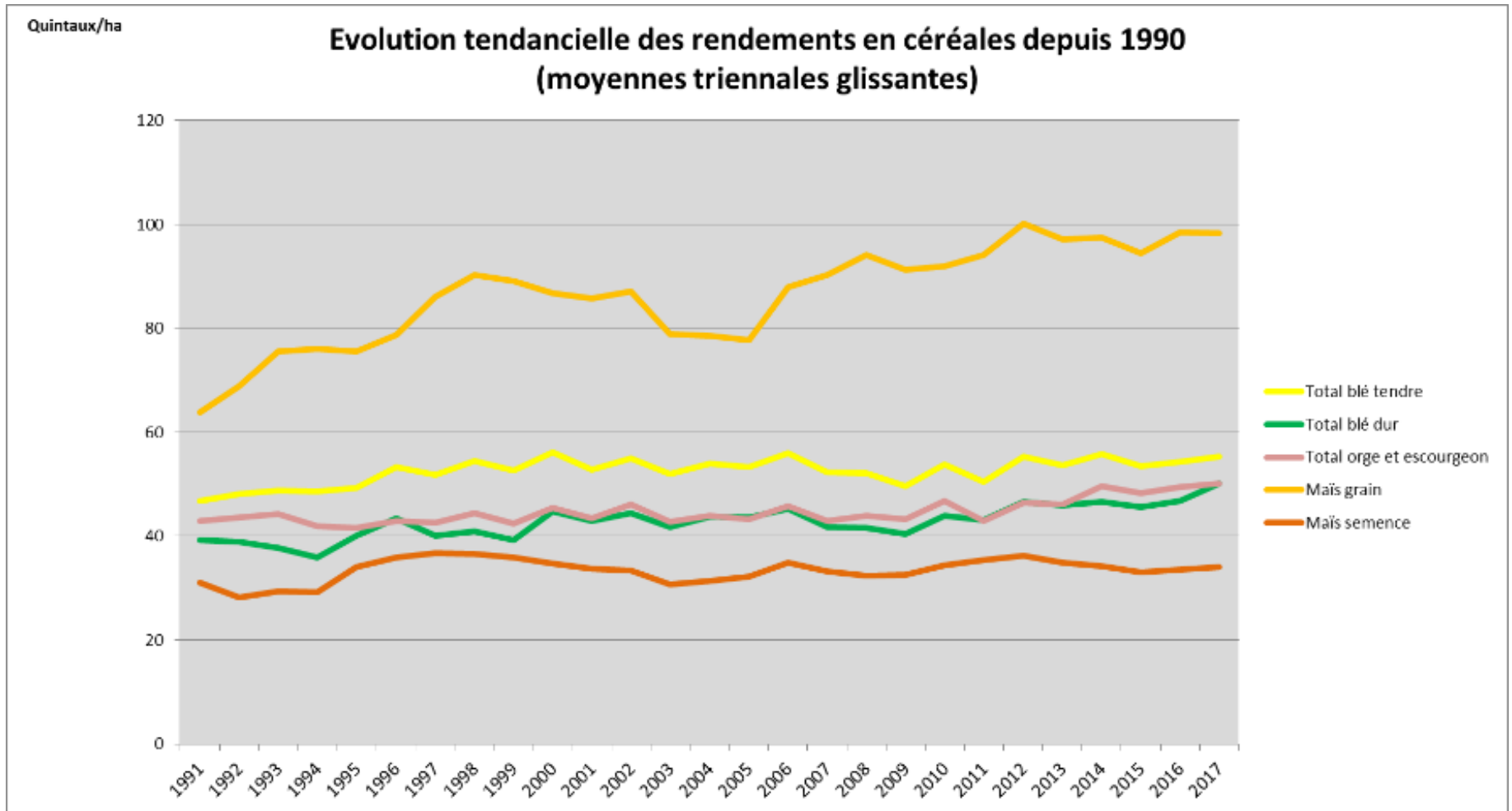




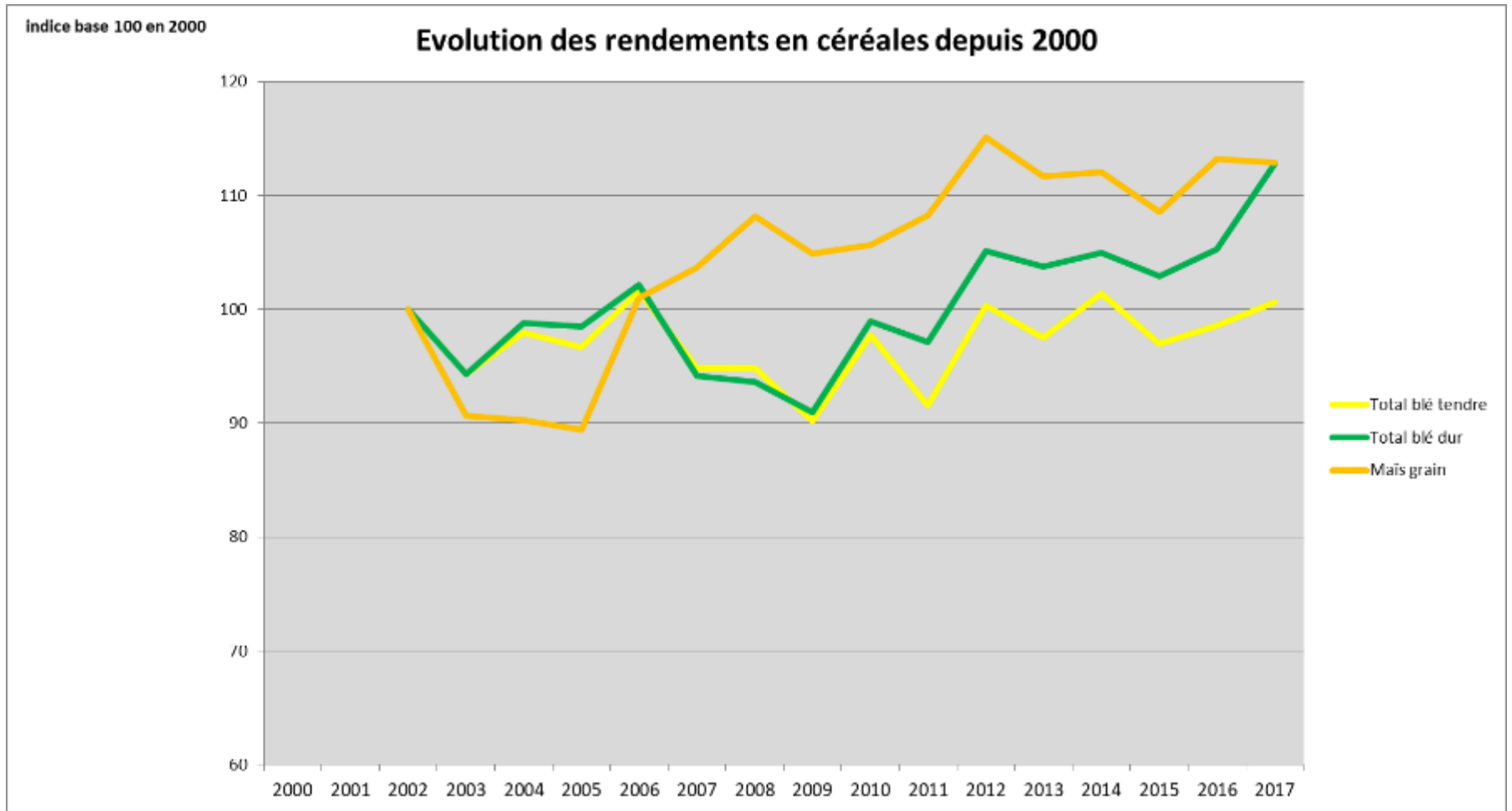
ÉVOLUTION DES SURFACES CULTIVÉES EN GRANDES CULTURES



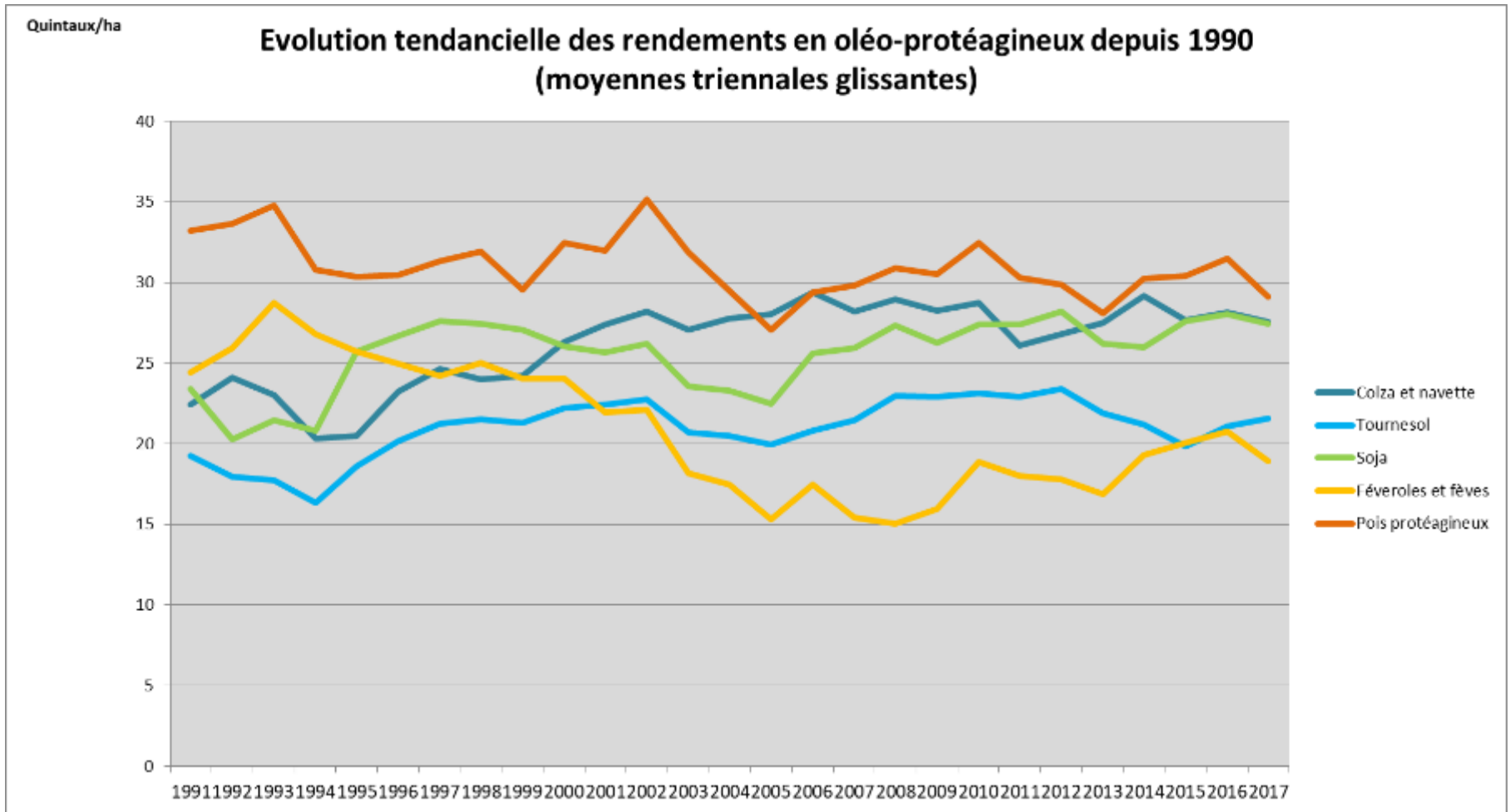
ÉVOLUTION DES RENDEMENTS



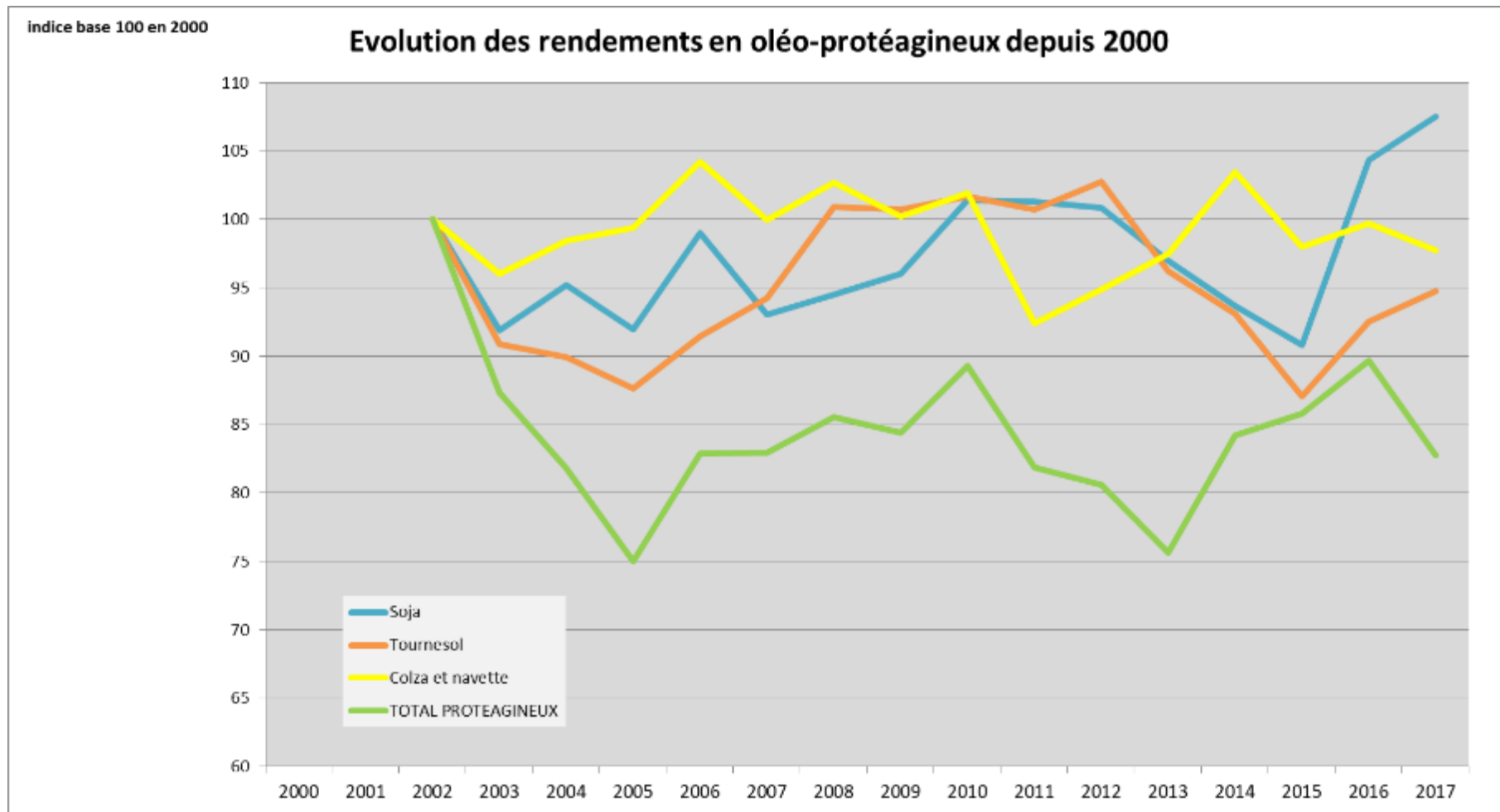
ÉVOLUTION DES RENDEMENTS



ÉVOLUTION DES RENDEMENTS



ÉVOLUTION DES RENDEMENTS





QUEL IMPACT DES POLITIQUES PUBLIQUES ?





LES GRANDES CULTURES DANS LA PAC, PETITE HISTOIRE

- Historiquement, des **aides couplées à la production** dont les GC ont largement bénéficié
- Des exploitations en moyenne **plus grandes, avec des aides historiquement élevées**
- Le découplage progressif des aides au fil des réformes est venu « **gonfler** » les **DPU des surfaces en grandes cultures**, notamment pour les cultures autrefois fortement aidées (maïs par ex)
- Le Bilan de Santé 2009 suivi de la réforme 2014 avaient pour but affiché de **redistribuer les aides des grandes cultures vers l'élevage**

En 2013, 12 000 exploitations de grandes cultures ont bénéficié de 240 millions d'euros d'aides 1^{er} pilier, dont 80% d'aides découplées.

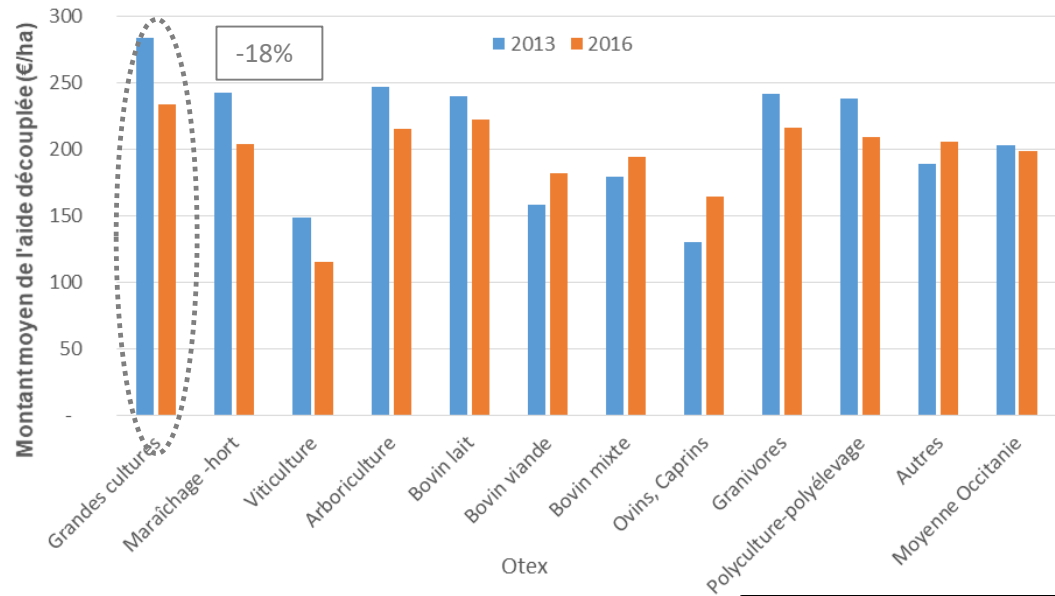




LA RÉFORME DE 2014, LES PRINCIPAUX MÉCANISMES

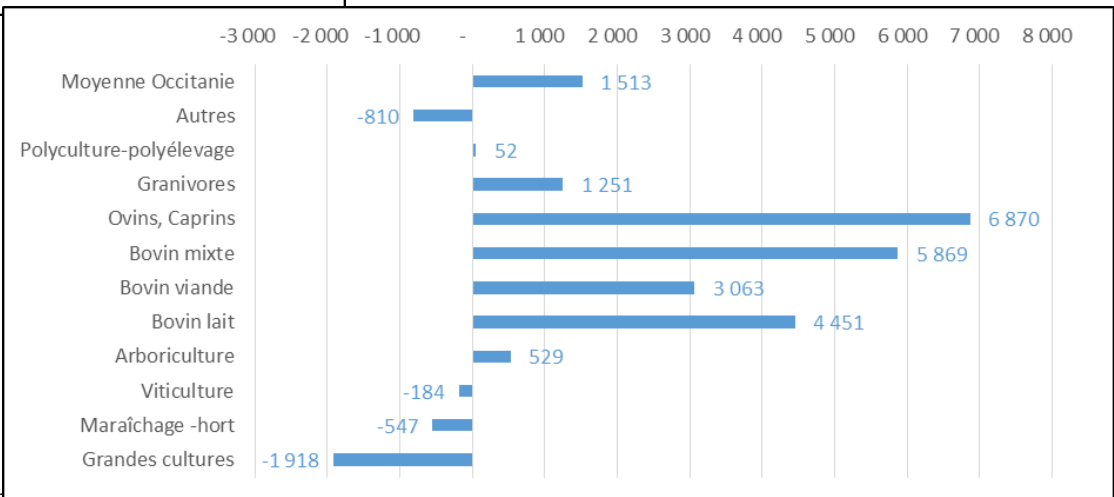
- La **convergence** des aides découplées vers la moyenne nationale 😞
- L'**aide verte** associée à 3 conditions 😞
- Le **paiement redistributif** sur les 52 premiers hectares 😞
- Des **aides couplées** majoritairement dédiées à l'élevage 😞
- La revalorisation de l'**ICHN** 😞
- La **transparence GAEC** 😊
- L'augmentation des aides à l'**AB** 😊

LES GRANDES CULTURES FACE À LA RÉFORME



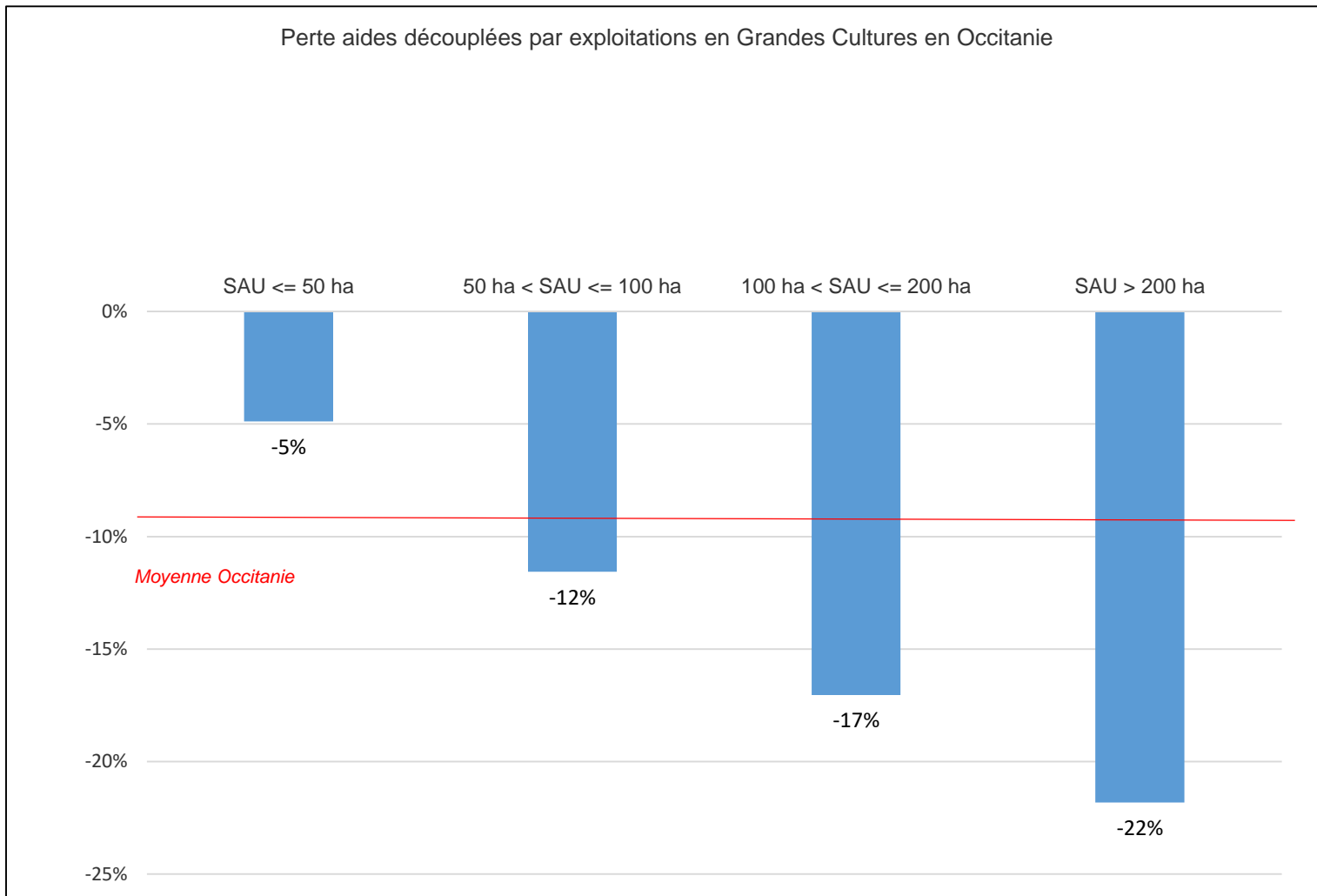
- Une convergence fortement négative
- Peu d'aides découplées
- Un paiement redistributif moins adapté à leur taille
- Une aide verte contraignante

Variation moyenne du montant par bénéficiaire entre 2013 et 2016 selon les OTEX (aides découplées)



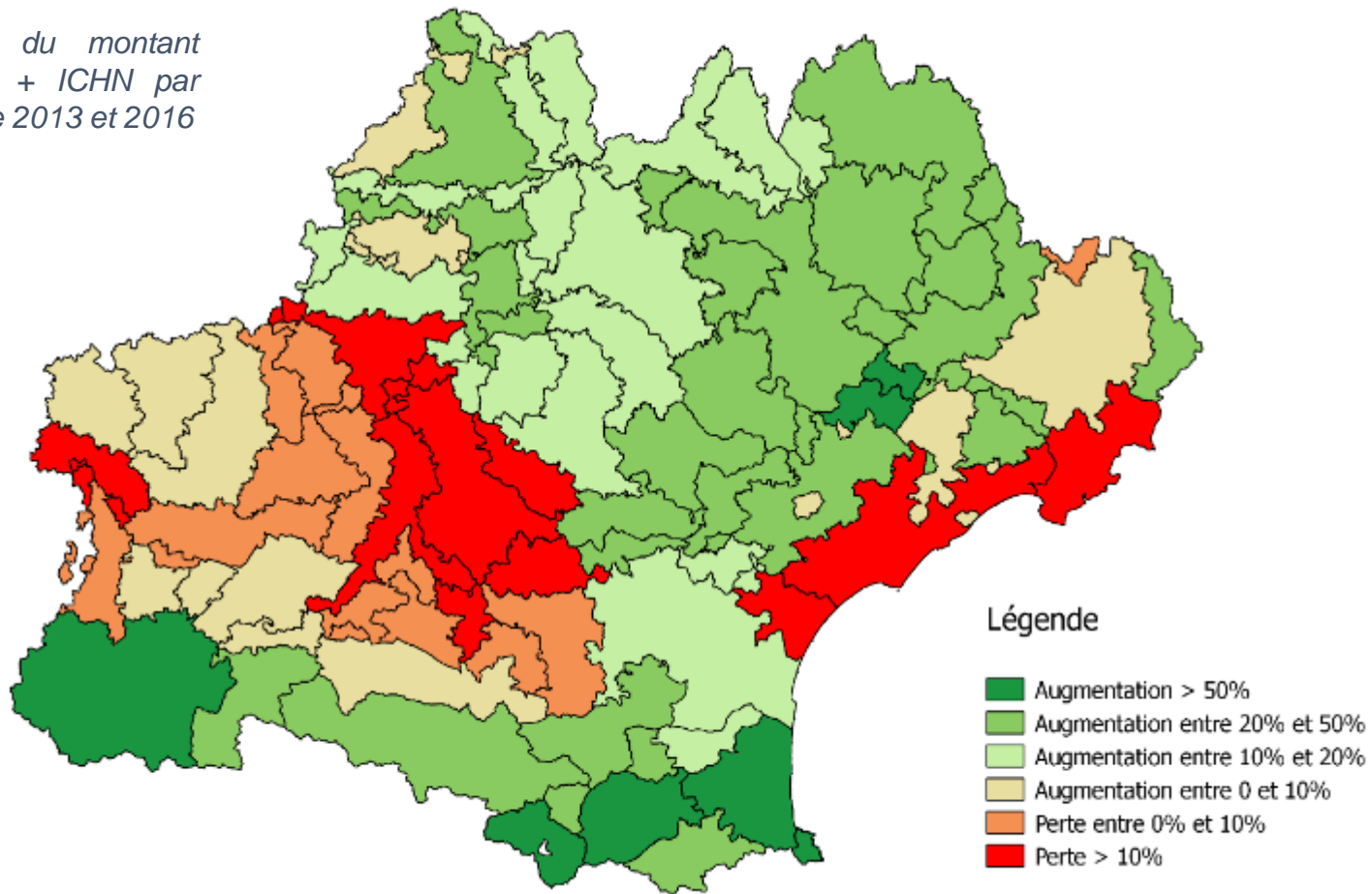


LES GRANDES CULTURES FACE À LA RÉFORME



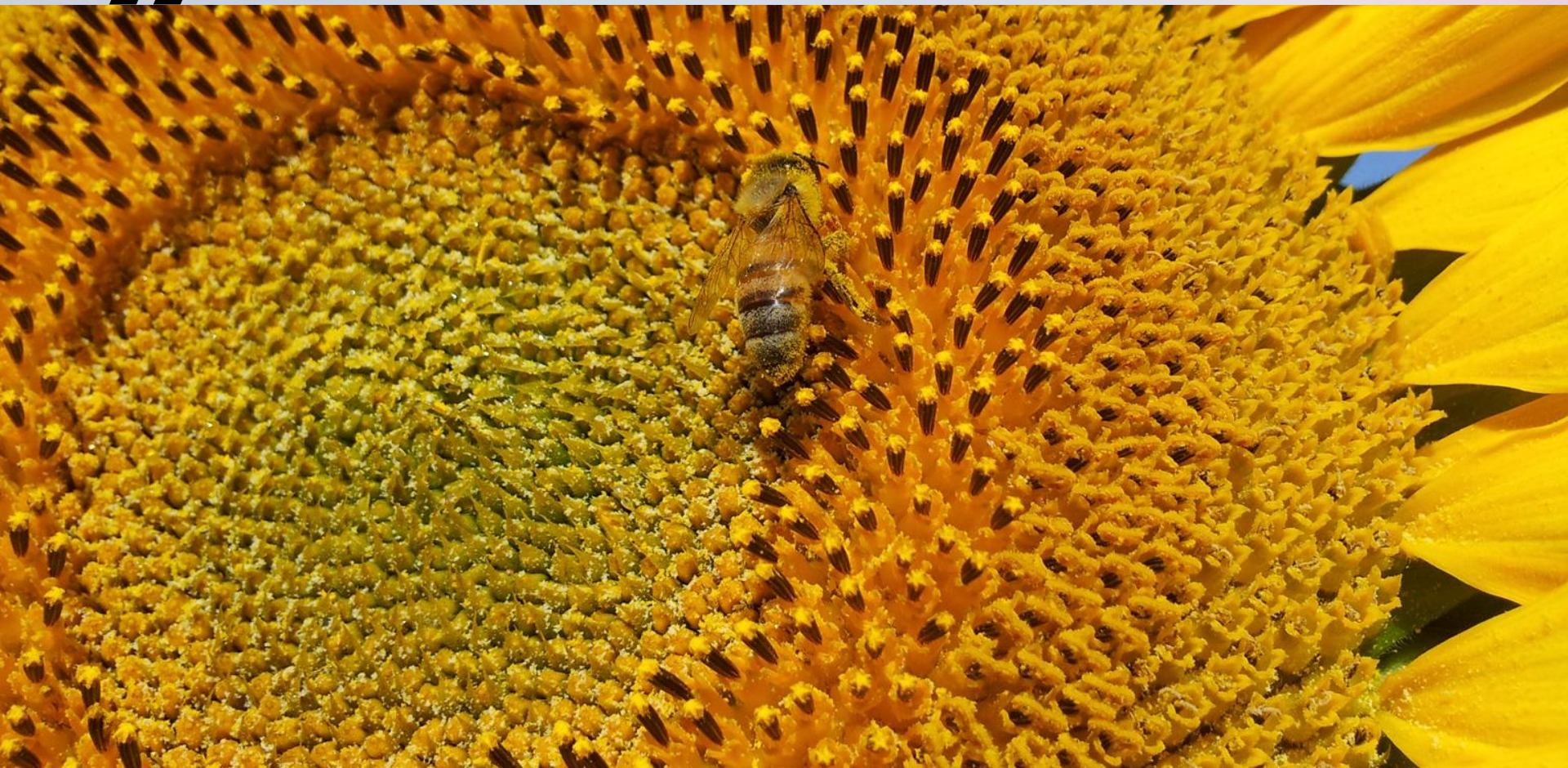
BILAN À MI PARCOURS DE LA PAC 2014

*Evolution du montant
1er pilier + ICHN par
PRA entre 2013 et 2016*





CONCLUSION



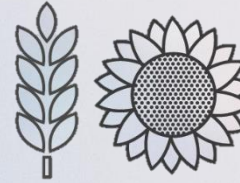
» LES GRANDES CULTURES DEMAIN EN OCCITANIE ?

- Des **conditions pédo-climatiques** de plus en plus aléatoires et de moins en moins adaptées aux cultures « traditionnelles »
- Des **politiques publiques** contraignantes et de moins en moins favorables aux systèmes actuels
- Pas ou peu de visibilité économique avec une **volatilité des prix élevée**

Plusieurs années de crise s'enchaînent → il faut changer de vision et penser les grandes cultures différemment

LES JOURNÉES IRD

EN OCCITANIE



GRANDES CULTURES



MERCI DE VOTRE ATTENTION

Contacts :

Nelly.dubosc@occitanie.chambagri.fr

Pole.economie@occitanie.chambagri.fr