



La filière caprine Lozère

Estables, le 7 Novembre 2018 – Alain RAYNAL



aGRICULTURES
& TERRITOIRES
CHAMBRE D'AGRICULTURE
LOZÈRE

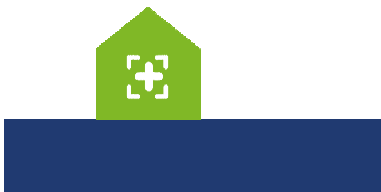




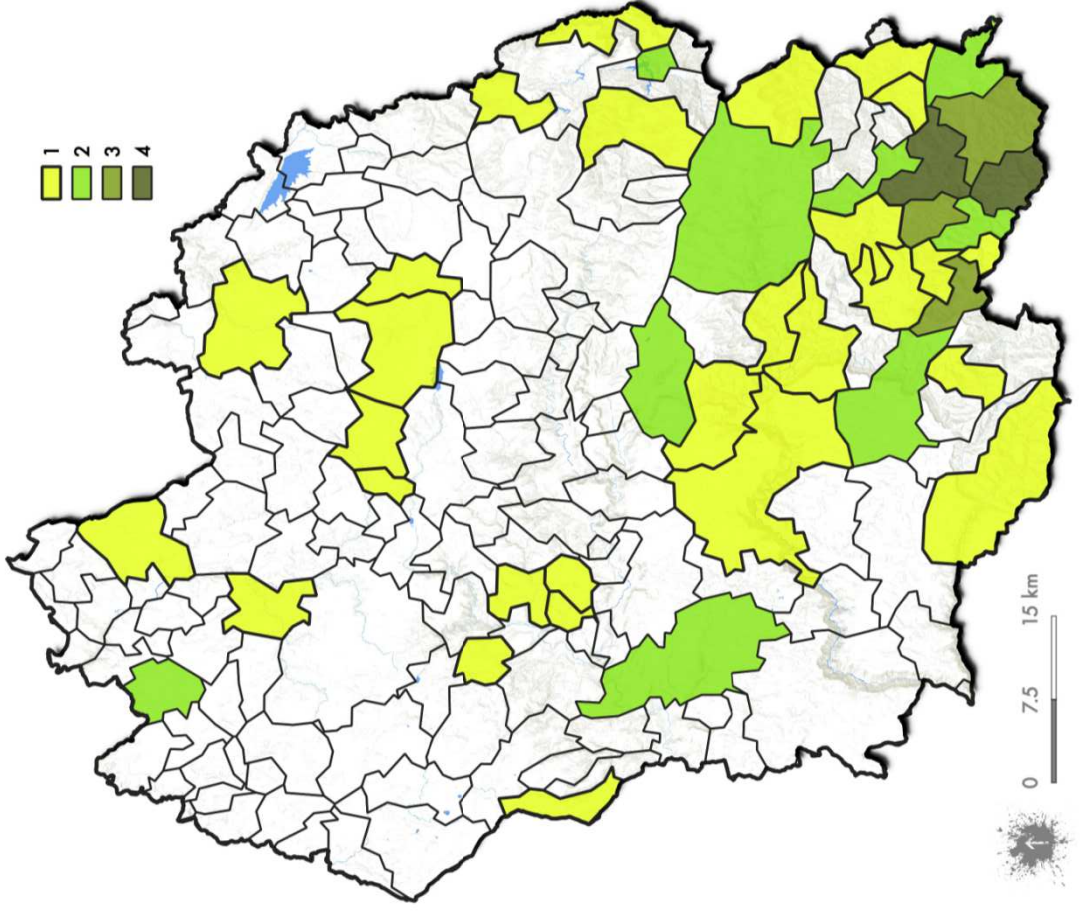
Filière Laitière



Entreprises	Nombre exploitations	Volumes en litres (dont bio)	Produits
Fromagerie des Cévennes	15	750 000 (220 000)	AOP Pélardon Moissac, Seillou, Parpaillote, Faisselle
Chèvrerie du Dolmen	0/3	300 000	Lactique type Pélardon Tomme
La Lémance	7	1 000 000 (1000 000)	Bûches, crottins, cabécous, yaourts, lait pasteurisé
La Laoune	1/2	400 000	Tomettes, Coucouronnais, Le Chantigrade, 3 laits
Lou Passou Bio	0/1	100 000 (1000 000)	Tomme, tomme 3 laits
Lactalis	1	250 000	Lait UHT



 Nombre d'exploitations Caprines par commune





Suivi troupeau

- Deux techniciennes :
 - Françoise BOUILLON
principalement sur le sud-est du département
 - Pauline KAAK sur l'ouest
- Une peseuse dédiée aux caprins et lactocorders : Karine VALMALLE
- Un groupe régional Optilait



➤ Accompagnement de Philippe TARDIEU

Contact **Point Info Bio** (cahier des charges, aides, besoin filière)

Diagnostic de conversion (Visa bio → Pass Expertise bio) :

- Agronomie
- Troupeau
- Économie

Projet bâtiment (PCAÉ)

Suivi CL et AT caprin

